



# BITMARCK-KUNDENTAG 2022

BITMARCK®

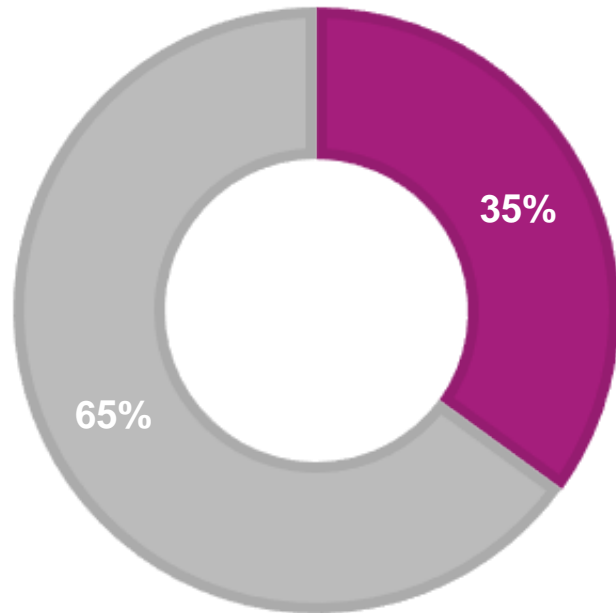
# Start-ups im Gesundheitswesen: Wie die Integration gelingt

Mit Start-ups innovative Lösungen für Krankenkassen generieren

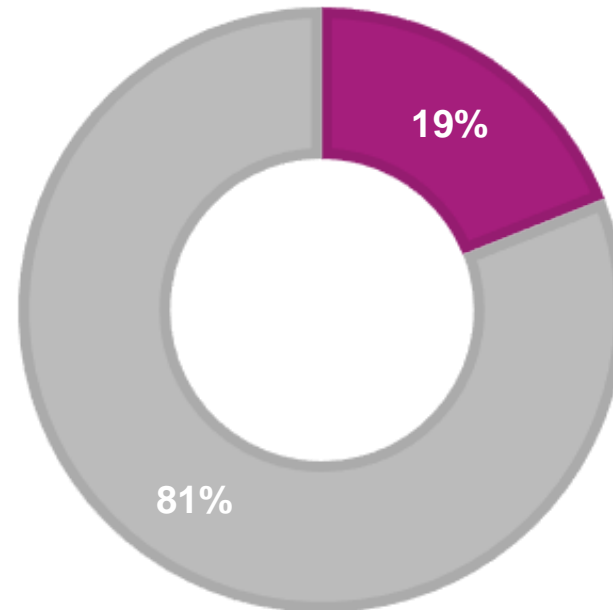
Essen, 17. Mai 2022

# Digitale Angebote der Kassen sind oftmals noch nicht ausreichend

„Meine GKV hat eine umfassende Online-Geschäftsstelle.“



„Meine GKV hat attraktive digitale Informations- und Orientierungsangebote.“

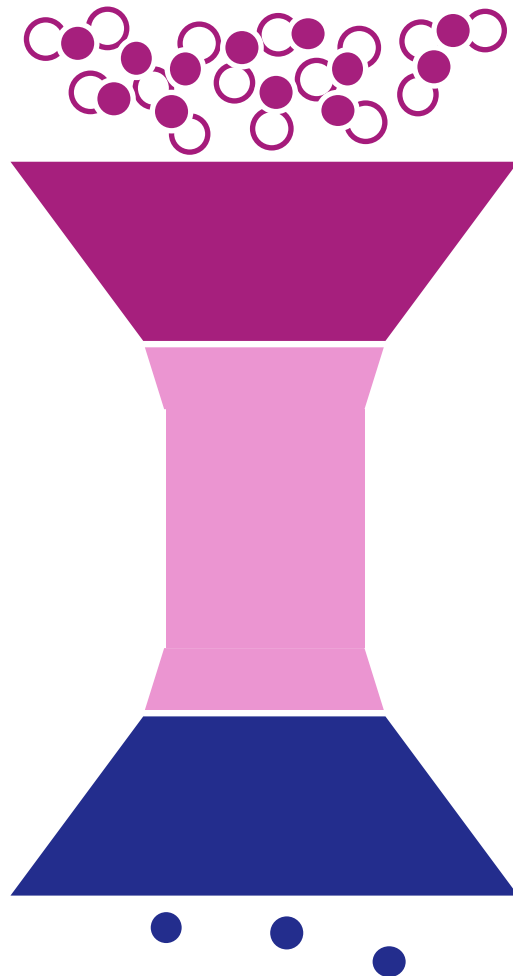


■ Stimme voll und ganz zu    ■ Stimme nicht voll und ganz zu

*Um die neusten Innovationen schneller in die Krankenkassen zu bringen, baut BITMARCK eine Venture Client Unit auf.*

Quelle: Knieps, F.; Schrappe, M. & Demmler, G. (2020), *Qualität von Krankenkassen*, BKK Dachverband e.V.

# Systematisierung der Zusammenarbeit mit innovativen Start-ups/Partnern



Entdecken

- Formulierung von Herausforderungen
- Identifizierung von Start-ups
- Selektion vielversprechender Start-ups

Validieren


- Enge Begleitung z. B. Mentoring
- Bereitstellung zusätzlicher Ressourcen

Prämieren


- Prämierung der besten Lösung auf einem Demo-Day
- Überführung in die Umsetzung


# Innovationen leichter bei Krankenkassen implementieren

## Aktuelle Hürden

 Einsatz innovativer Lösungen oft nur **lösungs- bzw. projektspezifisch** statt systematisch

 **Ressourcenintensive Eigenentwicklung** statt Kooperationen mit innovativen Start-ups

 **Fehlende Übersicht** über Lösungen im Markt

 **Mangelnde Ressourcen** zur eigenen Entwicklung eines systematischen Prozesses



## Mehrwerte der BITMARCK VCU



Venture-Client-Unit als **systematischer Prozess** zur Beschaffung von Innovationen



**Kollaborative Entwicklungen** von Lösungen zusammen mit innovativen Start-ups



Attraktion der **besten Gründerinnen und Gründer**



**Ressourcenschonender Prozess** zum Finden passgenauer Lösungen

## Hoher Innovationsgrad



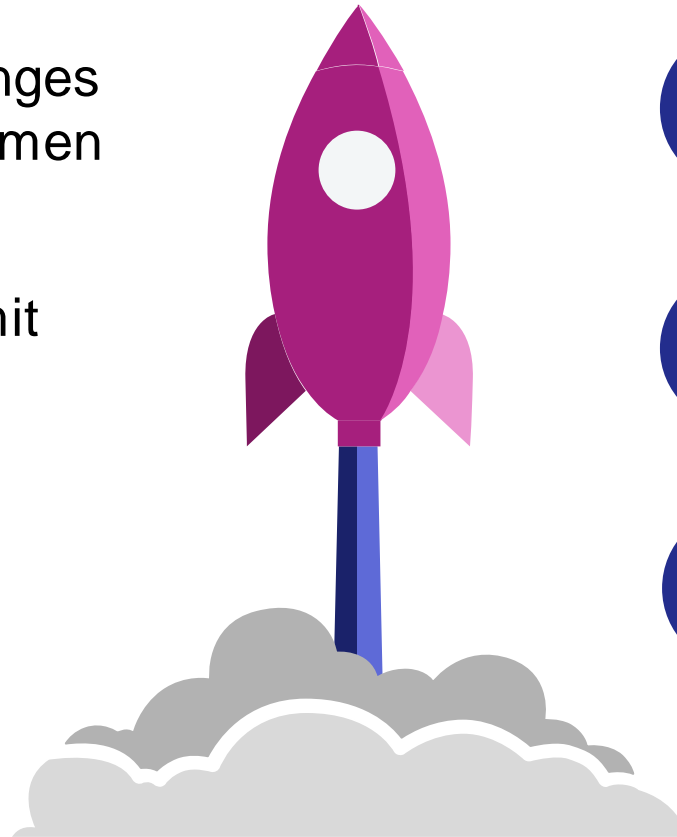
**3** individualisierte Challenges zu unterschiedlichen Themen



**15** innovative Start-ups mit passgenauen Lösungen



**3** Siegerlösungen mit Potenzial zur Umsetzung



## Wenige Ressourcen



**1** Ansprechpartnerin oder Ansprechpartner pro Sponsor pro Challenge

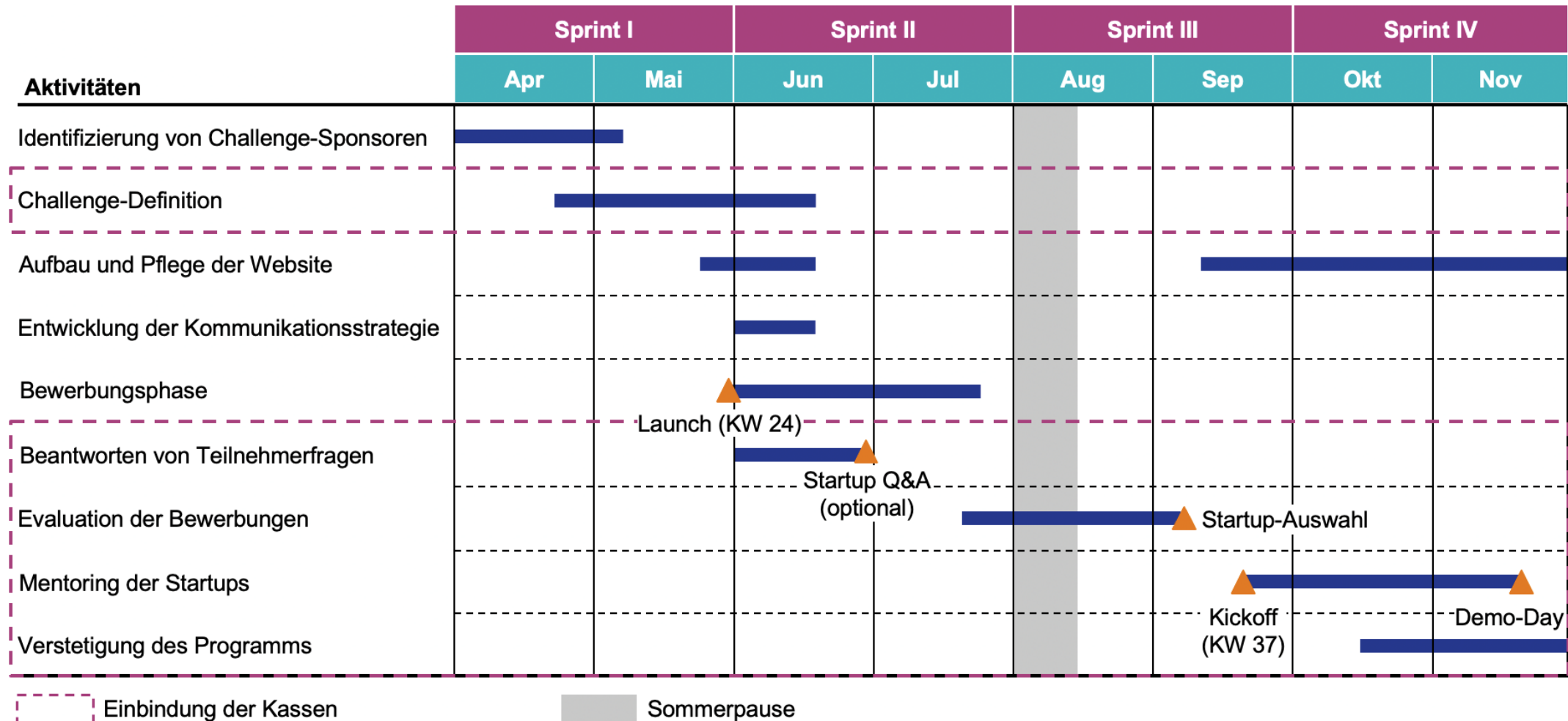


**1** Mentorin oder Mentor pro Sponsor pro Challenge



Bereitstellung relevanter **Datensätze**

# Teilnehmende Krankenkassen können den gesamten Prozess mitgestalten



# Nehmen Sie gerne Kontakt auf



## Marc Eichborn

BITMARCK Vertriebs und Projekt GmbH  
Chief Digital Officer (CDO)

Kruppstraße 64  
45145 Essen

Tel. +49 201 1766-2607  
E-Mail: marc.eichborn@bitmarck.de



## Nils Hoffmann

Public  
Managing Director

Berlin

Tel. +49 174 3461282  
E-Mail: nils@public.io



## Gordon Beese

BITMARCK Vertriebs und Projekt GmbH  
Unkonventioneller Denker

Kruppstraße 64  
45145 Essen

Tel. +49 201 1766-1144  
E-Mail: gordon.beese@bitmarck.de