

BITMARCK in Berlin

Mit Bus und Bahn ab Flughafen Tegel

Steigen Sie am Flughafen Tegel in den Bus 128 in Richtung U Osloer Straße. An der Haltestelle U Kurt-Schumacher-Platz nehmen Sie die Bahn der Linie U6 und fahren bis zur Station U Naturkundemuseum.

Mit der Tram ab Berlin Hbf (ca. 5 Minuten)

Vom Berliner Hauptbahnhof erreichen Sie die Haltestelle U Naturkundemuseum (Invalidenstraße) mit den Tram-Linien M5 (Richtung Hohenschönhausen), M8 (Richtung Ahrensfelde/Stadtgrenze) und M10 (Richtung S+U Warschauer Platz) ohne Umstieg.

Zu Fuß ab Haltestelle U Naturkundemuseum (1 Minute)

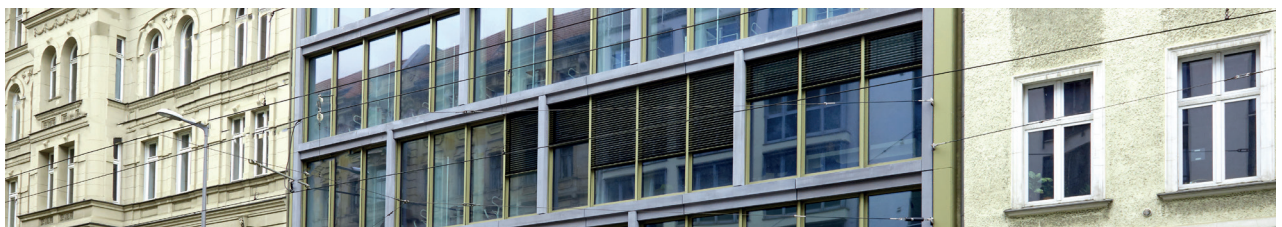
Folgen Sie der Invalidenstraße bzw. biegen Sie an der Kreuzung von der Chausseestraße auf die Invalidenstraße ab. Nach rund 100 Metern erreichen Sie den BITMARCK-Standort auf der rechten Straßenseite.

Zu Fuß ab Berlin Hbf (ca. 15 Minuten)

Verlassen Sie den Berliner Hauptbahnhof in Richtung Europa Platz und biegen Sie rechts auf die Invalidenstraße ab und folgen Sie dieser für 1,3 km. Der BITMARCK-Standort Berlin befindet sich auf der rechten Straßenseite.

Mit dem Auto

Durch die zentrale Lage in der Nähe des Berliner Hauptbahnhofs ist der BITMARCK-Standort gut zu erreichen, die Parkmöglichkeiten vor Ort sind allerdings stark begrenzt. Für die Anfahrt mit dem Auto geben Sie die Adresse Invalidenstraße 113 in ihr Navigationsgerät ein.



BITMARCK

HELIX HUB

Invalidenstraße 113

10115 Berlin